

■レストランメニュー（営業時間：9時～14時）

□ 定食

鶏の唐揚	…970
アジフライ	…940
しょうが焼き	…940
チキン南蛮	…970
レバニラ炒め	…970
アジフライと	…950

□ おつまみ

イカゲソ唐揚	…680
とり皮ギョーザ	…670
きびなごの唐揚	…600
丸天	…480
フライドポテト	…420
冷奴	…420

□ 飲み物

生ビール中	…700
瓶ビール中	…720
生ビール小	…500
お酒（大関）	…450
焼酎（霧島・木挽）	…400
ハイボール	…550
レモンサワー	…500
ソーダ水	…170
ノンアルコールビール	…500
コーヒー	…280
（ホット・アイス）	

□ お食事

チャンポン	… 940
長崎皿うどん	… 930
冷し中華	… 890
冷汁定食	… 750
ざるうどん・そば	… 650
冷しうどん	… 600
焼きそば	… 840
焼きうどん	… 750
カツ丼	… 910
親子丼	… 740
カレー	… 750
カツカレー	… 940

アジフライと鶏唐揚げ定食

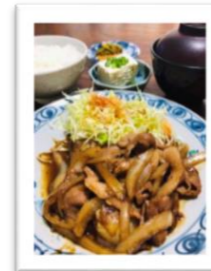
【お客様からのご要望にお応えしました】



※メニュー・料金は予告なく変更する場合があります。
※飲食物の持ち込みはご遠慮頂いております。
※ビールは、キリン・アサヒビール2銘柄となります。

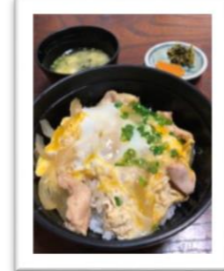
しょうが焼き定食

【定食部門売上第1位】



親子丼

【お食事部門売上第1位】



■ご予約・お申込み

ご来場までの流れ



miyazaki-pg.com

検索

※お急ぎの方は、電話でご予約下さい。

TEL. 0985-56-3355

受付時間（6：00～18：00）

メールフォームからの仮予約お申し込みは1週間前までとなります。
◎2名及び3名のご予約時は他の方と同伴となる場合がございます。

■交通アクセス

青島方面からお越しの方

サンマリスタジアムを過ぎて、三つ目の信号を右折です。



宮崎市街地・空港方面からお越しの方島方面からお越しの方

空港ランプを過ぎて、一つ目の信号を左折です。



■宮崎空港から車で10分 ■宮崎ICから車で15分
■宮崎駅から車で25分 ■宮崎カントリークラブから車で5分

宮崎の大自然を余すことなく
潮騒と心地よい風とともにプレイするひととき

宮崎空港から車で10分、宮崎I.Cから15分と日南海外沿いに展開する、9ホールのパブリックコース。アップダウンの少ない緩やかなフェアウェイになっていますのでビギナーからベテランまで、それぞれの攻略法を楽しめます。宮崎の豊かな自然、そしてリーズナブルにゴルフを楽しむことができる最高のゴルフコースです。



宮崎パブリックゴルフ MIYAZAKI PUBLIC GOLF

TEL 0985-56-3355

〒880-0911 宮崎県宮崎市大字田吉字松崎4979-58 fax0985-56-7600 http://miyazaki-pg.com

発効日：2023.03.20



■会社概要

社名	宮崎パブリックゴルフ株式会社
住所	880-0911 宮崎市大字田吉字松崎4979番地58
TEL	0985-56-3355
FAX	0985-56-7600
ホームページ	miyazaki-pg.com
事業内容	ゴルフ場事業

■施設のご案内

昭和52年10月1日、三好徳行氏設計によるフラットながら変化に富んだシーサイドコースです。各ホール松林にセパレートされ、初心者から上級者まで幅広く楽しめる戦略性のあるレイアウトとなっております。各ホール、ティの位置によりアウト、インに分けております。

開設	1977年(昭和52年)10月1日
コース設計	三好徳行氏
グリーン	高麗グリーン
面積	20万平方メートル(約6万坪)
コース	9ホール(PAR36)
カード	JCB、VISA、NICOS、AMEX、MasterCard 各種電子マネー(PeyPay以外)
休日	8月と1月に2回(場内整備の為)

■料金案内(平成31年4月現在)

18H	平日	3,500円
	土・日・祝	4,200円
9H	平日	2,000円
	土・日・祝	2,300円

■コンペサービス内容

	人数	招待券	優待券	食事券
3組	9~12名	-	1枚	-
4組	13~16名	-	2枚	-
5組	17~20名	-	3枚	1枚
6組	21~24名	1枚	3枚	1枚
7組以上	25名以上	1枚	3枚	2枚

*有効期限:発行日より3ヶ月
*優待券...2,900円(全日適用)

■主なクラブコンペ

コンペ名	開催日	競技方法	参加資格	会費
月例杯	第2木曜日	HD	お問い合わせ下さい	500円
レディース杯	第3水曜日	ダブルペリア	女性のみ	300円
パブリック杯	第2水曜日	ダブルペリア	どなたでも	なし
グランドシニア杯	第4木曜日	ダブルペリア	満70歳以上	300円

■ポイントカード

- 受付、ご清算時に本カードをご提出下さい。
- 18ホールプレイで3コ、9ホールプレイで1コ捺印します。
- 招待券、平日プレイ券のご利用及び追加料金については該当しません。
- カードご利用はご本人分に限りです。
- 20・40ポイントでの9Hプレイ、または40ポイントでの18Hをお選び下さい。
- ポイントの有効期限は発効日より2年間と致します。
- 紛失時の再発行は致しません。
- サービスの内容は予告なく変更する場合がございますのでご了承下さい。

発行日	西暦	年	月	日	~	※有効期限は発行日から2年間です。													
1	2	3	4	5	6	7	8	9	10	11	12	13	14	15	16	17	18	19	20
/	/	/	/	/	/	/	/	/	/	/	/	/	/	/	/	/	/	/	/
21	22	23	24	25	26	27	28	29	30	31	32	33	34	35	36	37	38	39	40
/	/	/	/	/	/	/	/	/	/	/	/	/	/	/	/	/	/	/	/
9ホール招待券 1~20P		9ホール招待券 21~40P		18ホール招待券 1~40P															
※40ポイントで18ホール招待券、又は20ポイント毎で9ホール招待券に替えることができます。																			

電磁誘導カートで楽ラク ラウンド!



■レンタル料金

クラブ(1セット)	1,500円
シューズ(23cm~28cm)	500円

マスコットキャラクター:パプリー君たち



■誕生日特典

誕生日に来場されたらご本人様のみプレイ(18H代)が300円引きとなります。

グリーンは宮崎カントリークラブと同じ「高麗芝」を使用



■コースレイアウト

すべてのコースがアップダウンのない緩やかなフェアウェイになっておりますので、初心者でも思う存分ゴルフの楽しさを満喫できます。

- No.1: 145yard par 3
- No.2: 352yard par 4
- No.3: 471yard par 5
- No.4: 335yard par 4
- No.5: 114yard par 3
- No.6: 367yard par 4
- No.7: 294yard par 4
- No.8: 507yard par 5
- No.9: 260yard par 4

■ローカル・ルール

- アウトバウンズ(O. B)の境界は白杭、アンダーリペヤー(修理地)の地域は白線で囲んで標示する。
- カート道路の2クラブ以内にボールが接した場合は、グリーンに近づかないようフェアウェイ側に(2クラブ以内)ドロップしなければならない。
- コース内の作業道路は、アンダーリペヤーの標示なくともアンダーリペヤーとする。
- グリーン上ではパター以外のクラブは使用できない。ホールアウトを終わったグリーン上において、またはそれを目標として練習することを禁止する。
- 次の各ホールで第1打がO. B又は紛失球の時は前方特設ティからプレーイング4としてプレーのこと。No.2、No.6、No.7(インコースも同じ)。
- バンカー内の石は危険防止のため動かせる障害物とする。
- ペナルティ杭(赤杭に黄線入)外にボールが出た場合、1ペナルティでグリーンに近づかないようボールの延長線上のフェアウェイにドロップする。
- ボールがOB杭間のネットの内側で止まっている場合はインプレイの球とし、2クラブ以内でグリーンに近づかないようドロップしなければならない。
- 上記以外はすべてJ. G. A(日本ゴルフ協会)競技規則による。
- 特別ルールの追加事項は、都度掲示する。

■注意事項

- 1番 → 2番・8番 → 9番通路の交差点は1番ホールからのカートが優先とします。
- 3番→4番、6番→7番のトンネル内は片側交互通行となります。(信号に従って進入)